



Signal Stream

信號流 使用指南

如何使用主頁導航

由Signal Centre發布的所有當前有效和最近已過期的交易策略均列示於主頁上。



快速篩選器幫助您快速輕鬆地找到交易

切換視圖方式
(圖標或列表)

信任度評分篩選器

資產類別篩選器

當前交易策略狀態

語言選擇



綠色/紅色用於快速識別
買入/賣出機會

交易策略的當前狀態

列表方式

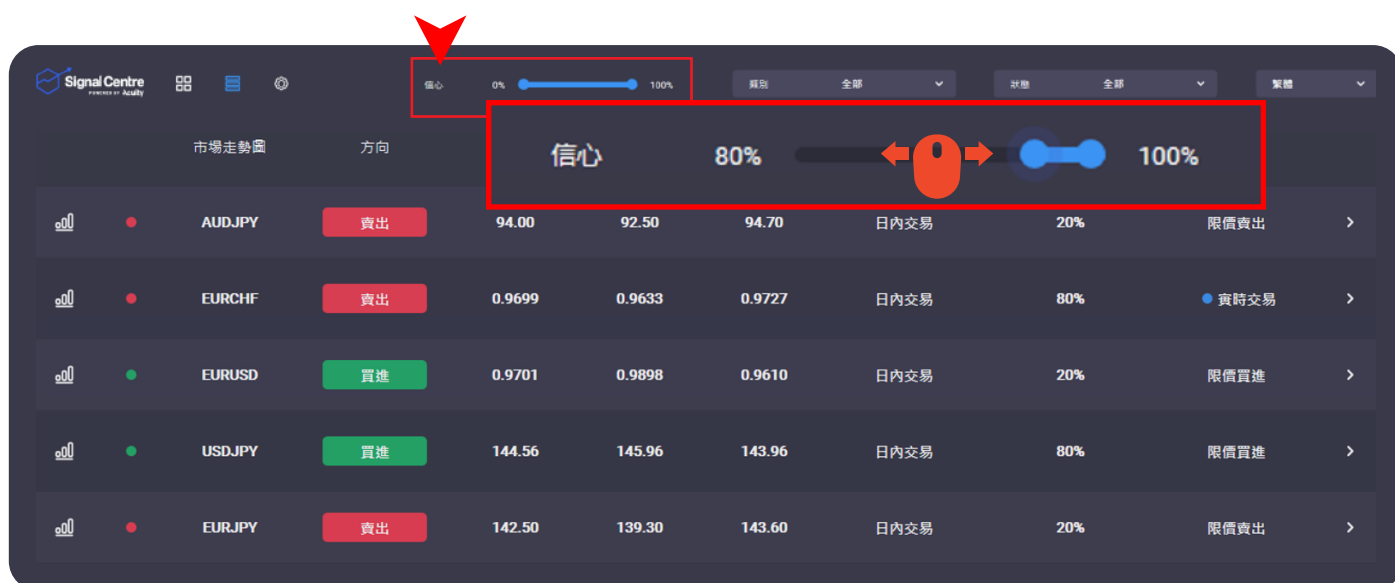
市場走勢圖	方向	進場	目標	止損	時段	信心	狀態
	賣出	94.00	92.50	94.70	日內交易	20%	限價賣出
	賣出	0.9699	0.9633	0.9727	日內交易	80%	實時交易
	買進	0.9701	0.9898	0.9610	日內交易	20%	限價買進
	買進	144.56	145.96	143.96	日內交易	80%	限價買進
	賣出	142.50	139.30	143.60	日內交易	20%	限價賣出
	買進	0.8735	0.8930	0.8665	日內交易	60%	實時交易
	賣出	0.6540	0.6365	0.6600	日內交易	80%	限價賣出

如何選擇交易策略

您可以在主頁上點擊「圖標視圖」中的磁貼圖標或「列表視圖」中的行。或者，您也可以通過篩選器進行篩選分類，精簡您的選擇，包括：

1. 信任度

拉動信任度長條，您可在**0%**和**100%**信任度之間篩選交易策略。這個評分是使用專用公式計算得出的分數，涵蓋趨勢、分析師表現和情緒分析數據等因素。



2. 類別

交易員可使用**類別選項**卡在下拉菜單中篩選他們最感興趣的資產類型，包括外匯、大宗商品、指數或股票。請注意，FXTM富拓的股票交易只在MT5平台提供。



3. 狀態

交易員可使用這個篩選器根據交易策略當前狀態進行選擇。隨著交易策略的實施進展，其狀態全天實時更新。

The screenshot displays a trading strategy table with columns for market movement, direction, entry, target, stop loss, time frame, and confidence. A dropdown menu is open, showing various status options. A red arrow points to the '狀態' (Status) filter button.

市場走勢圖	方向	進場	目標	止損	時段	信心
EURCHF	賣出	0.9699	0.9633	0.9727	日內交易	80%
USDJPY	買進	144.56	145.96	143.96	日內交易	80%
AUDUSD	賣出	0.6540	0.6365	0.6600	日內交易	80%
GBPUSD	賣出	1.1235	1.0865	1.1365	日內交易	80%
EURCHF	賣出	0.9669	0.9611	0.9692	日內交易	80%

The dropdown menu for '狀態' (Status) includes the following options:

- 全部
- 已過期
- 限價賣出
- 止損賣出
- 限價買進
- 止損買進
- 實時交易

交易員可以從以下「狀態」選項中選擇交易策略：

- **全部**
- **已過期** - 如果交易策略在有效期內沒有執行，狀態將變為「已過期」，圖標或行項目將變為灰色
- **限價賣出** - 在現價的上方掛單做空
- **止損賣出** - 在現價的下方掛單做空
- **限價買進** - 在現價的下方掛單做多
- **買入止損** - 在現價的上方掛單做多
- **實時交易** - 如果價格達到建倉水平，信號狀態將變為「實時交易」。一旦交易開始，我們希望看到價格達到第一個目標水平，最好是第二個目標水平

理解交易策略

主頁上的每個交易策略都會顯示交易的關鍵信息，幫助您選擇建倉和平倉的時機。點擊交易策略，會顯示更多詳情，包括額外的數據集和每單交易背後的策略。

使用關鍵位來理解交易策略的參數範圍-我們的分析師想在哪裡建倉，目標位在哪裡，他們將在哪裡設置止損。

根據設定的目標水平，交易策略的狀態會隨著交易的進展全天實時更新。



買入信號

- **進場（建倉）** - 如果交易達到建倉水平，狀態將變為「實時」
- **停止（止損）** - 如果交易開始，但價格跌至止損水平，交易將會關閉，狀態將更新為「平倉-虧損」
- **目標** - 如果交易開始，價格達到目標水平，交易將會關閉，狀態將更新為「平倉-獲利」

如果交易未達到建倉水平、未啟動，狀態將更新為「已過期」



賣出信號

- **進場（建倉）** - 如果交易達到建倉水平，狀態將變為「實時」
- **停止（止損）** - 如果交易開始，但價格升至止損水平，交易將會關閉，狀態將更新為「平倉-虧損」
- **目標** - 如果交易開始，價格跌至目標水平，交易將會關閉，狀態將更新為「平倉-獲利」

如果交易未達到建倉水平、未啟動，狀態將更新為「已過期」



- A. 價格:** 交易策略發布時該產品的價格
- B. 新聞輿情評分:** 該分數反映了目前全球投資界對該資產的總體看法。它是通過使用人工智能 (AI) 技術分析每日數百萬篇新聞文章來衡量的
- C. 信心水平:** 這是基於多種標準使用專用公式計算得出的分析師評級得分
- D. 發布/到期日期和時間:** 我們在全球三個交易時段發布報告:

地區/資產	發布時間	到期時間
歐洲交易時段	06.30 (GMT)	21.00 (GMT)
美國交易時段	12.30 (GMT)	21:00 (GMT)
加密貨幣	12.30 (GMT)	+1 day 12:30 (GMT) +1天 12:30 (GMT)
亞太交易時段	15.30 (GMT)	+1 day 15:30 (GMT) +1天 15:30 (GMT)



- E. 交易策略:** Signal Centre聘請經驗豐富且完全符合資格要求的技術分析師利用他們的技能和專業知識制定有良好風險/回報的交易策略。每個信號都提供了交易的詳細基本原理，讓用戶能更好地理解技術分析，並幫助他們在交易旅程中提高技能。
- F. 信號狀態:** 指信號的當前狀態，請參見上面的說明。
- G. 價格圖表:** 圖表顯示當前價格數據和過去7天的數據。每根K線代表4小時價格變動。在右側軸上，紅色和綠色的刻度提供視覺向導，顯示信號的潛在盈利和虧損。交易員可利用這些數據來監控設定的關鍵水平內的價格波動。
- H. 下一重大事件:** 指在交易持續過程中可能影響市場活動並可能加劇市場波動的事件。我們的分析師將密切關注這些事件以及數據，然後對信號作出相應調整。
- I. 支撐和阻力位:** 支撐和阻力位是對該資產走勢很重要的技術水平，可能是趨勢線，一目均衡表水平或斐波那契水平。向上或向下突破這些技術位後，多頭和空頭可能加快入場。
- J. 風險回報比率:** 每單交易都顯示風險和潛在回報。所有已發布的交易策略都有超過1:2的風險回報比，有時甚至可以達到1:5